

Catalogo di **NATALE** di **CAMPAGNA AMICA ASTI**



regala il vero km0
CONFEZIONI E REGALI A KM0



Il progetto

*Stagionalità, sicurezza alimentare e kmo,
questi i fondamenti su cui si basa
la filosofia di Campagna Amica*



Il **Mercato Contadino di Campagna Amica Asti** è il presidio del **cibo sano, buono, sicuro** e a **kmo**, presso il quale trovare frutta e verdura di stagione, carni di allevamenti selezionati, pane con lievito madre cotto nel forno a legna, farine di grani antichi, legumi, confetture, zafferano, nocciole, prodotti da forno e creme spalmabili con Nocciola Piemonte, latte e formaggi vaccini e di capra, tra cui la Robiola di Roccaverano birra artigianale e miele biologico.

È l'espressione della Filiera Corta certificata e garantita per la sicurezza alimentare e nutrizionale.

È la speciale occasione per uno storytelling direttamente col produttore. È la migliore soluzione per portare in tavola prodotti sempre freschi di comprovata tracciabilità o per un regalo all'insegna dell'astigianità autentica e genuina.

Le aziende del Mercato Contadino

Azienda Agricola Corda Paolo, Cascina Vergano, Agricoltura Indigena,
Società Agricola Monalfungo, Azienda Agricola "Dal Grano al Pane",
Azienda Agricola Biologica Roberta Papagni, Azienda Agricola Polyagrinova,
Azienda Agricola Roberto Sodano, Azienda Agriturstica
Ca' d' Pinot, Cascina Campora, Az. Agricola Cascina Boba

#mangiaitalianoscegliastigiano





Il progetto Enotecamica



***Per i tuoi regali scegli l'eccellenza enologica astigiana
nella più grande enoteca di una sola provincia***

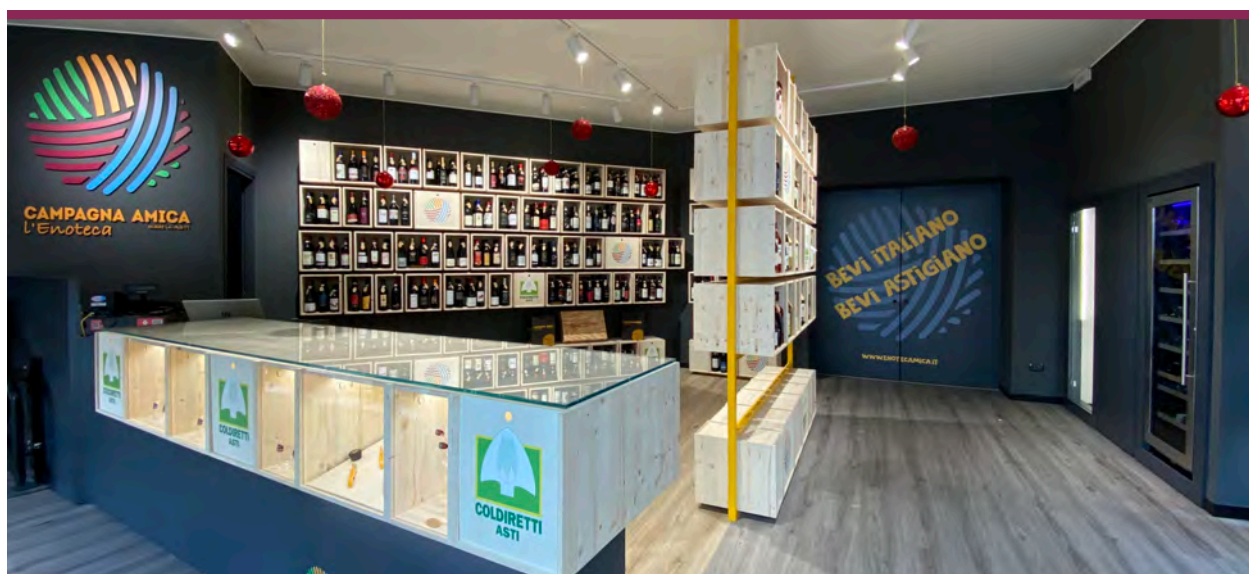
Enotecamica è un progetto di Coldiretti Asti nato nel 2020
come azione di valorizzazione del territorio astigiano.

L'enoteca, prima e unica nel suo genere, raccoglie oltre 130 produttori
della Provincia di Asti, soci di Coldiretti, che hanno conferito
oltre 500 etichette dei più importanti vini del territorio.
Oltre un centinaio di denominazioni dalla Barbera d'Asti,
al Moscato d'Asti, dal Grignolino al Dolcetto fino al Ruchè di
Castagnole Monferrato, al Cisterna d'Asti e altri ancora.

Fatti conquistare dalle mille sfaccettature del nostro territorio...

BEVI ITALIANO, BEVI ASTIGIANO

#bevitalianobeviastigiano





Il cesto delle delizie



Il cesto comprende prodotti agricoli misti delle Az. Agricole di Campagna Amica Asti con una bottiglia.

Le immagini sono a scopo illustrativo, il contenuto potrà variare in base alla disponibilità dei prodotti



La confezione è un cesto avana confezionato con pellicola di cellophane e fiocco realizzato a mano



Il cesto ha un valore di 50,00 €



Il cesto Campagna Amica



Il cesto è realizzato con scatola con logo "Campagna Amica" contenente prodotti agricoli misti delle Az. Agricole di Campagna Amica Asti

Le immagini sono a scopo illustrativo, il contenuto potrà variare in base alla disponibilità dei prodotti



La confezione è una scatola in cartone chiusa con un fiocco realizzato a mano, con il panettone la scatola viene confezionata a vista con cellophane e fiocco



Il cesto ha un valore di 35,00 €





I Box dei Sapori



I Box sono realizzati con scatole in cartone stampato seta

Sono disponibili in doppia colorazione

● Seta Nero

● Seta Bordeaux

I Box sono disponibili in quattro formati differenti:

✳ Box distesa da **uno**

✳ Box distesa da **due**

✳ Box distesa da **tre**

✳ Box distesa da **quattro**



La confezione è venduta chiusa con un fiocco realizzato a mano.

Le immagini sono a scopo illustrativo, il contenuto potrà variare in base alla disponibilità dei prodotti



✳ Box distesa da **uno** dal valore di 10,00 - 15,00 €

✳ Box distesa da **due** dal valore di 20,00 €

✳ Box distesa da **tre** dal valore di 25,00 €

✳ Box distesa da **quattro** dal valore di 30,00 €



✳ Box distesa da **uno**



✳ Box distesa da **due**





❄️ Box distesa da **tre**



❄️ Box distesa da **quattro**



Lo scrigno dei Sapori



Lo scrigno dei sapori è realizzato in legno, i prodotti sono disposti su paglia naturale

Sono disponibili in doppio formato



Scatola **media** (Massimo 3 bottiglie)



Scatola **grande** (Massimo 6 bottiglie)



La scatola è venduta chiusa con un fiocco realizzato a mano.

Le immagini sono a scopo illustrativo, il contenuto potrà essere personalizzato in base alle vostre necessità



Il Box ha un valore di



60,00€ la **scatola media**



80,00€ la **scatola grande**



Scatola **media**



Scatola **media**
chiusa



Scatola **grande**



Le confezioni Enotecamica



Le confezioni Enotecamica sono scatole in cartone e sono disponibili in

doppio formato  Sacchetto **cellophane 1 bottiglia**

 Sacchetto **carta avana 1 bottiglia**

 Scatola **2 bottiglie**

 Scatola **3 bottiglie**



Su richiesta è possibile chiudere le confezioni con un fiocco realizzato a mano.

Le immagini sono a scopo illustrativo, il contenuto potrà variare in base alla disponibilità dei prodotti



Le confezioni "Fai da te" il contenuto e il costo lo decidi tu"

 Sacchetto cellophane **una bottiglia**



 Scatola **2 bottiglie**



 Sacchetto carta avana **1 bottiglia**

 Scatola **3 bottiglie**



I Panettoni di **CAMPAGNA AMICA ASTI**



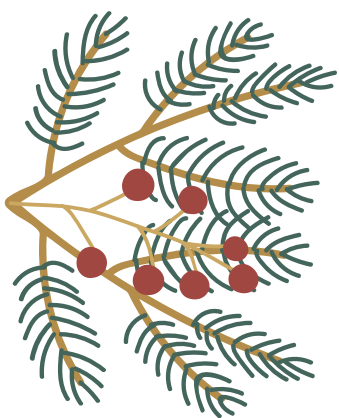
I panettoni artigianali di Campagna Amica Asti sono realizzati con materie prime provenienti dalle aziende agricole aderenti al progetto Campagna Amica Asti



Su richiesta è possibile confezionare i panettoni con carta regalo con un fiocco realizzato a mano, oppure in scatola di cartone.



Il Panettone ha il peso di 1 Kg e un costo da 22,00€ a 24,00€ in base alla confezione scelta



❁ Panettone incartato con fiocco



❁ Panettone confezionato con scatola



Le confezioni Bottiglie con Glacette



Le bottiglie di Enotecamica possono essere confezionate con la Glacette.

Sono disponibili in doppio formato



Glacette e bottiglia confezionata **con scatola**



Glacette e bottiglia confezionata **in cellophane**

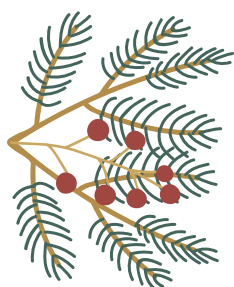


Sia la scatola che le confezioni sono vendute chiusa con un fiocco realizzato a mano.

Le immagini sono a scopo illustrativo, il contenuto potrà essere personalizzato in base alle vostre necessità



La confezione ha un valore variabile in base al prezzo della bottiglia

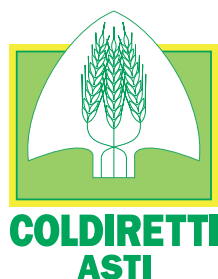


Glacette e bottiglia confezionata in sacchetto



Glacette e bottiglia confezionata con scatola





*Regala il vero Km0
Scegli i prodotti*

**ENOTECAMICA E MERCATO CONTADINO
DI CAMPAGNA AMICA ASTI**



Asti - Corso Alessandria 271

Telefono +39 3371120058

www.enotecamica.it



seguici sui nostri social:  

@enotecamica & @campagnamicaasti